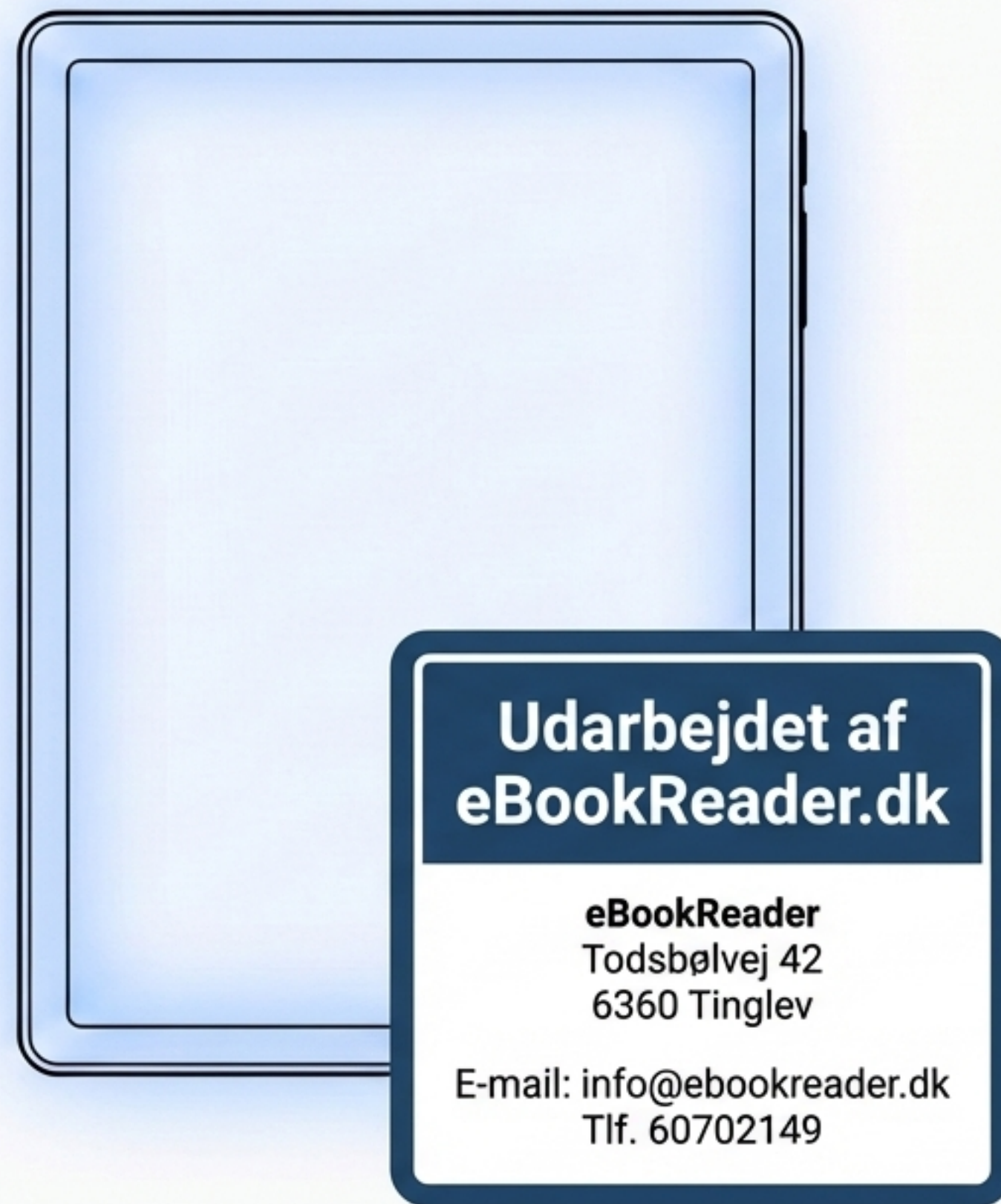


Onyx BOOX Go 10.3: Den Ultimative Brugermanual

Fra grundlæggende navigation til avanceret E-Ink optimering og workflow-integration.

V4.0 Systemarkitektur | Visuel Guide



Vigtig Sikkerhed & Vedligeholdelse



Skærmbeskyttelse

E-Ink skærmen er ekstremt skrøbelig. Undgå direkte slag, pres, bøjning eller fald på hårde overflader.



Temperatur

Undgå kontinuerlig brug i miljøer med ekstrem varme eller kulde.



Data Backup

Tag altid backup af vigtige data før fabriksnulstilling eller reparation. Onyx hæfter ikke for utilsigtet datatab.

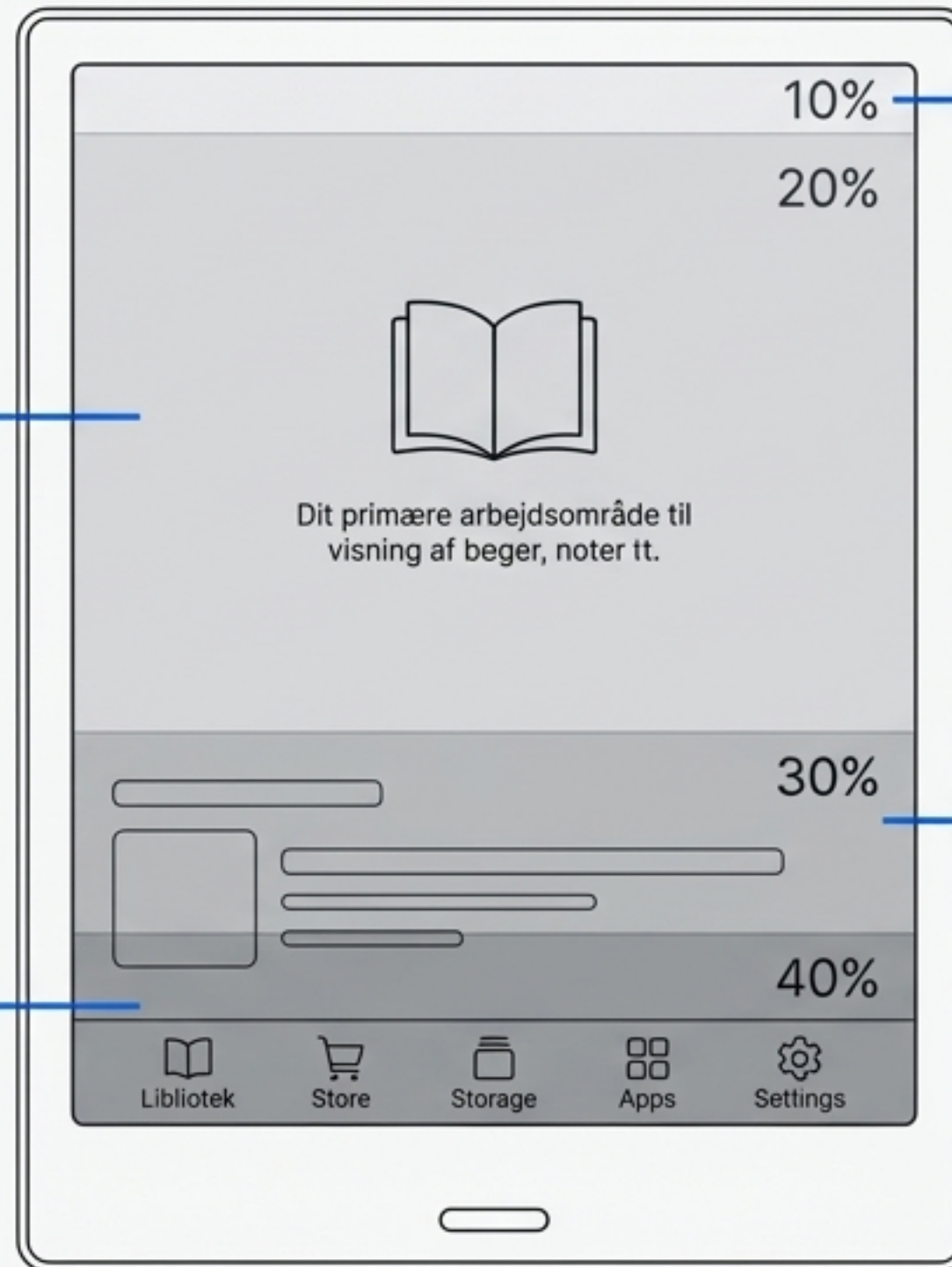
Brugerfladens Anatomi

Content Area

Dit primære arbejdsområde til visning af bøger, noter og apps.

Navigation Bar

Hovedmenuen (Bibliotek, Butik, Lager, Apps, Indstillinger).



System Bar

Viser global status (Wi-Fi, batteri, tid, frontlys). Træk ned fra højre for Control Center, træk ned fra venstre for Notifikationer.

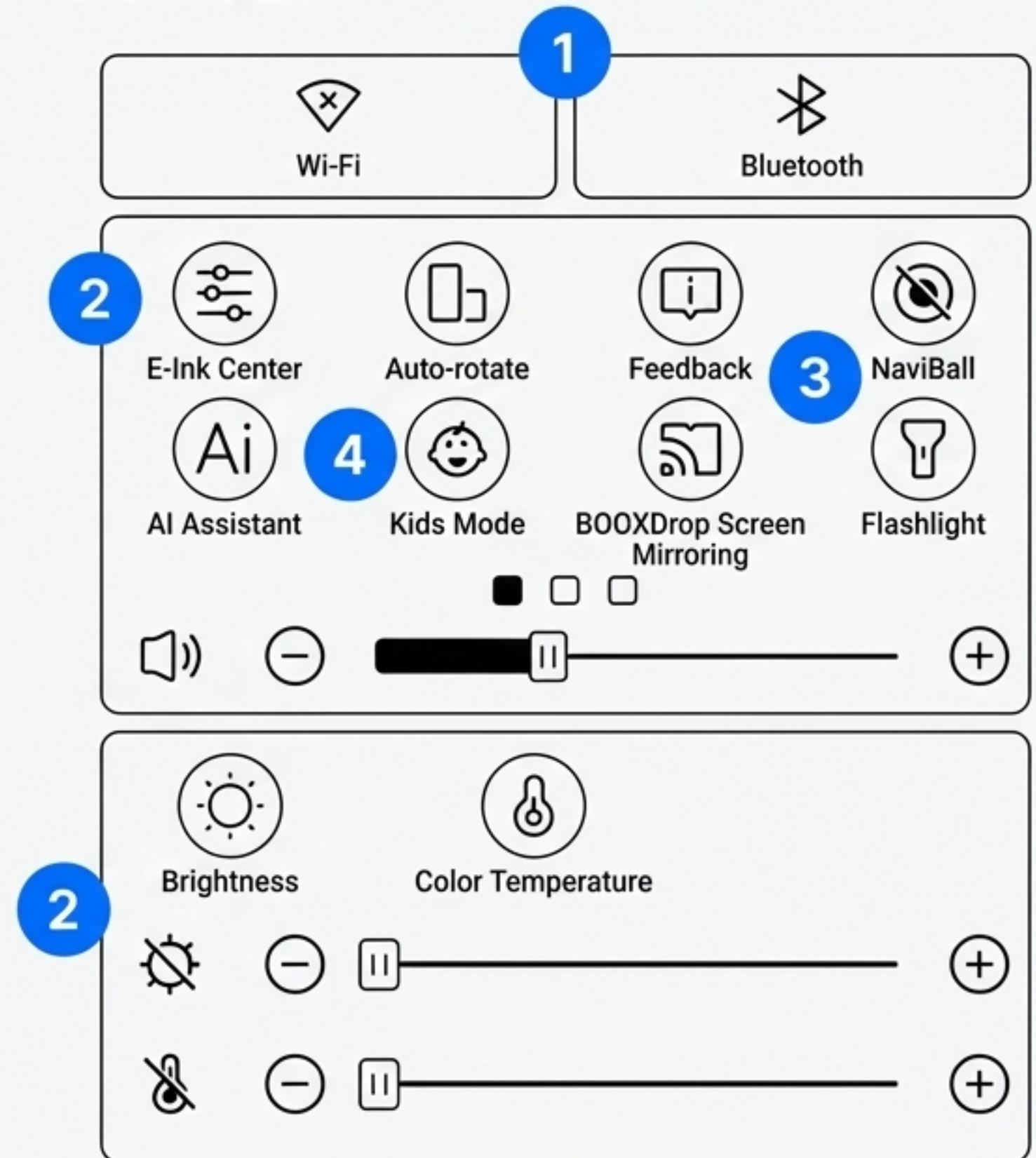
Function Area

App-specifikke værktøjer og formateringsmuligheder.

Kontrolcenteret: Dit Command Center

Træk ned fra skærmens øverste højre hjørne for hurtig adgang til systemets kernefunktioner.

- 1 Trådløst:**
Hurtig styring af Wi-Fi og Bluetooth.
- 2 Skærm & Optimering:**
E-Ink Center (for skærmopdatering) og Frontlight-skydere (juster både lysstyrke og farvetemperatur).
- 3 Workflow:**
BOOXDrop til trådløs filoverførsel og NaviBall for hurtig genvejsnavigation.
- 4 Sikkerhed:**
Kids Mode (Børnetilstand) aktiveres herfra.



E-Ink Centeret: Mestring af Skærmen

Onyx BOOX er unikt, fordi du kan skræddersy E-Ink-skærmens adfærd for hver enkelt app. Hvad der virker til at læse en bog, virker ikke til at se en video.

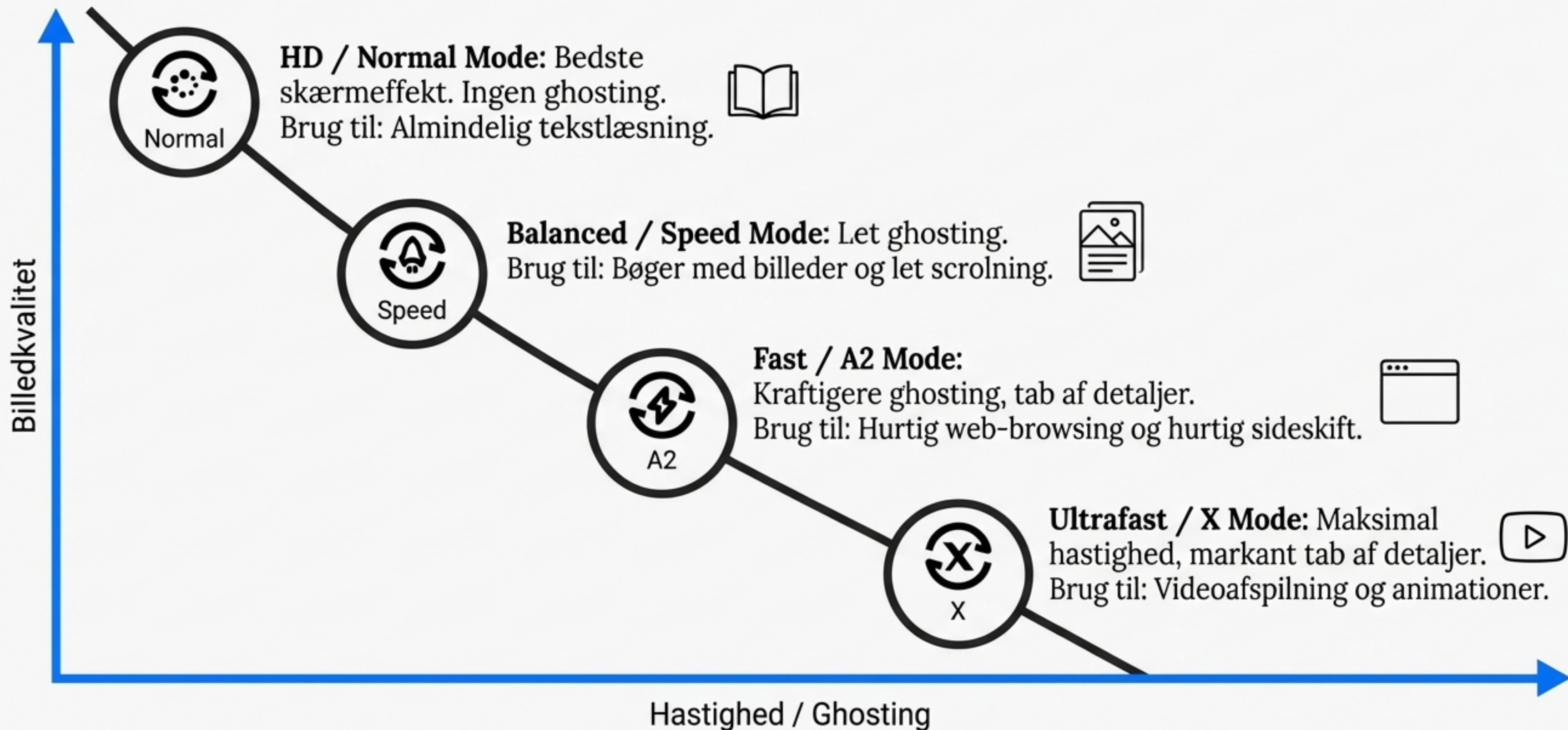
Åbn **E-Ink Centeret** fra Kontrolcenteret, eller stryg op fra bunden af skærmen i en åben app, for at justere Opdateringstilstand og Kontrast kun for den pågældende app.



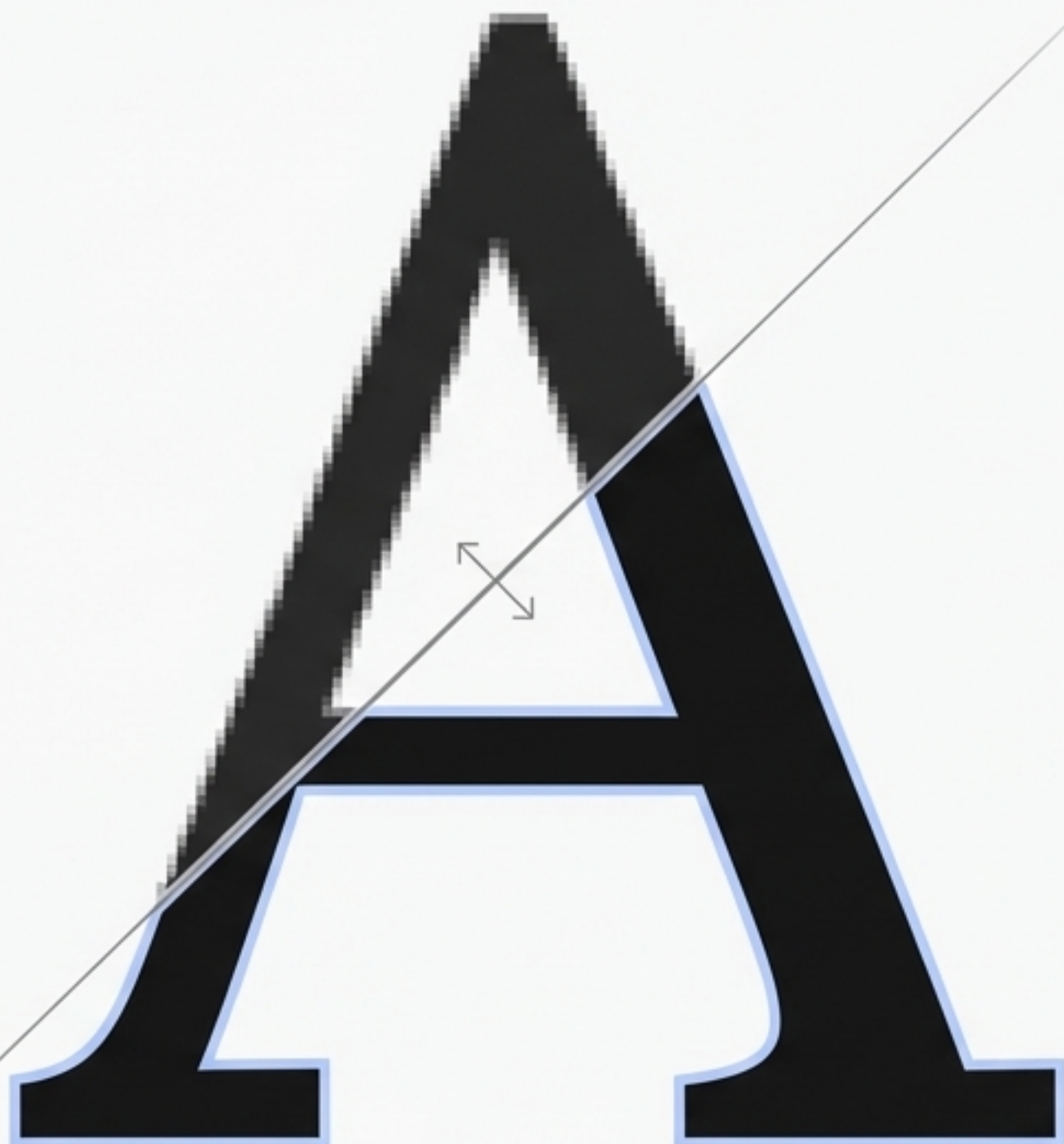
Globalt System



Valg af Opdateringstilstand (Refresh Modes)

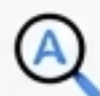


Avanceret Tekstforbedring



Tilføj streger til tekst (Add Strokes)

Hvis baggrundsblegningen (Light Color Filter) gør tynde skrifttyper usynlige, kan denne funktion lægge en ekstra kant/streg på teksten, så den træder tydeligt frem (Anbefalet værdi: 1).



Anti-aliasing

Gør tekstens kanter skarpere og fjerner takkede pixels.

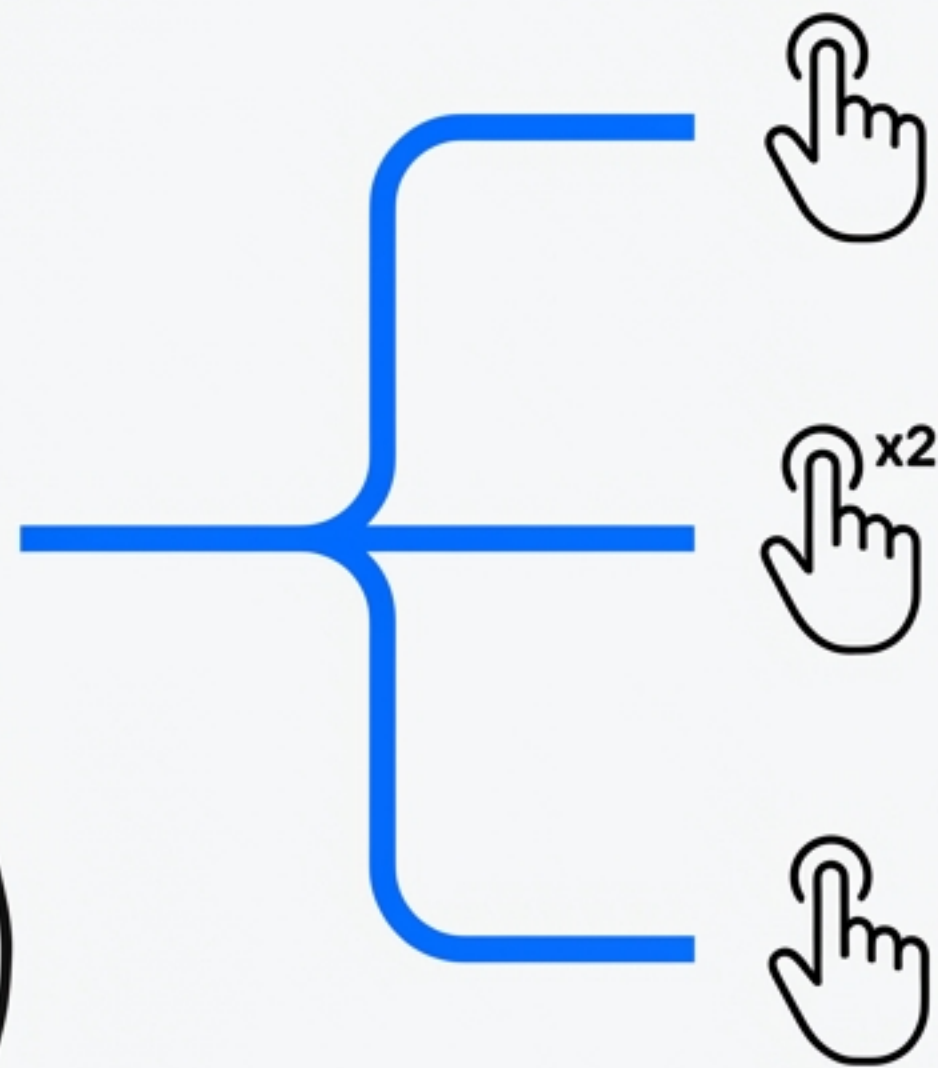


Cloud Optimization

Hent præ-konfigurerede, skybaserede optimeringsprofiler til populære tredjepartsapps med ét klik.

Den Smarte Knap (Smart Button)

Genvej til dine mest brugte funktioner via hardware-knappen.



Kort tryk (Short-press):

F.eks. Fuld skærmopdatering (fjerner al ghosting øjeblikkeligt).

Dobbelklik (Double-click):

F.eks. Start AI Assistenten for hurtig adgang til hjælp.

Langt tryk (Long-press):

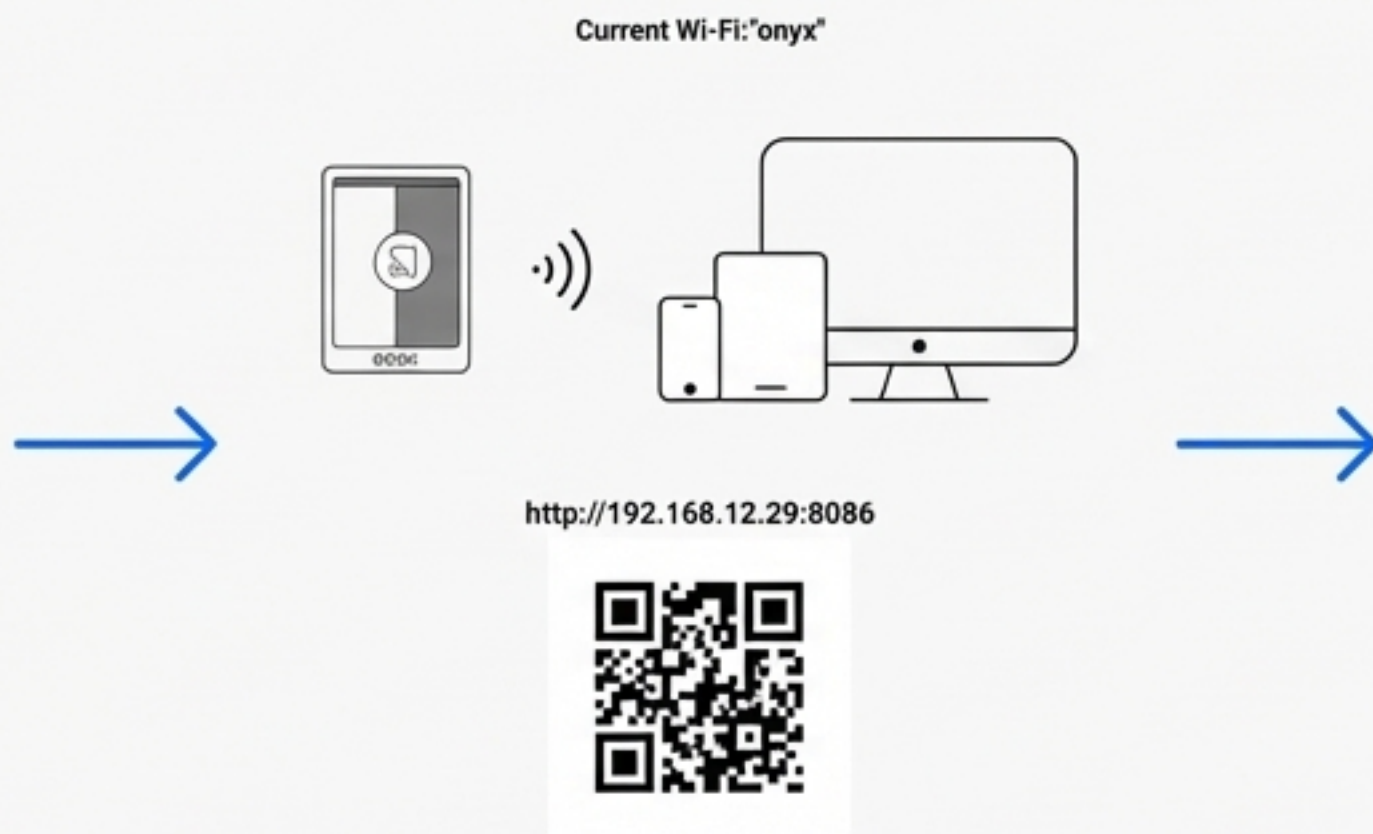
Fuldt brugerdefineret (kan tildeles til utallige systemfunktioner).

Skærmdeling med BOOXDrop (Mirroring)



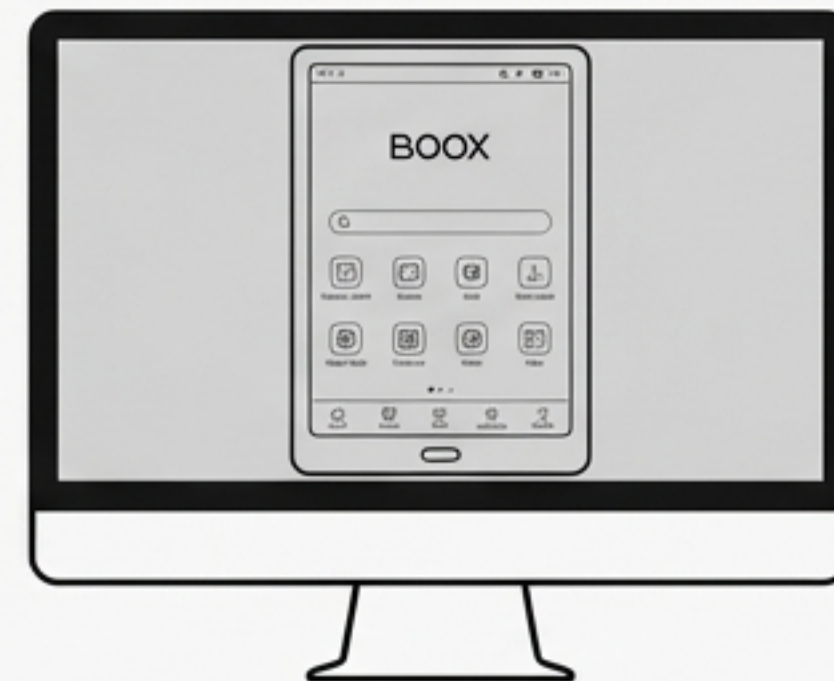
Trin 1: Netværk

Sørg for, at både BOOX og den modtagende skærm/computer er på samme lokale Wi-Fi-netværk. Aktiver via Kontrolcenteret.



Trin 2: Forbind

Indtast den viste URL i modtagerens browser, eller scan QR-koden for lynhurtig parring.



Trin 3: Præsenter

Skærmen spejles nu i realtid.



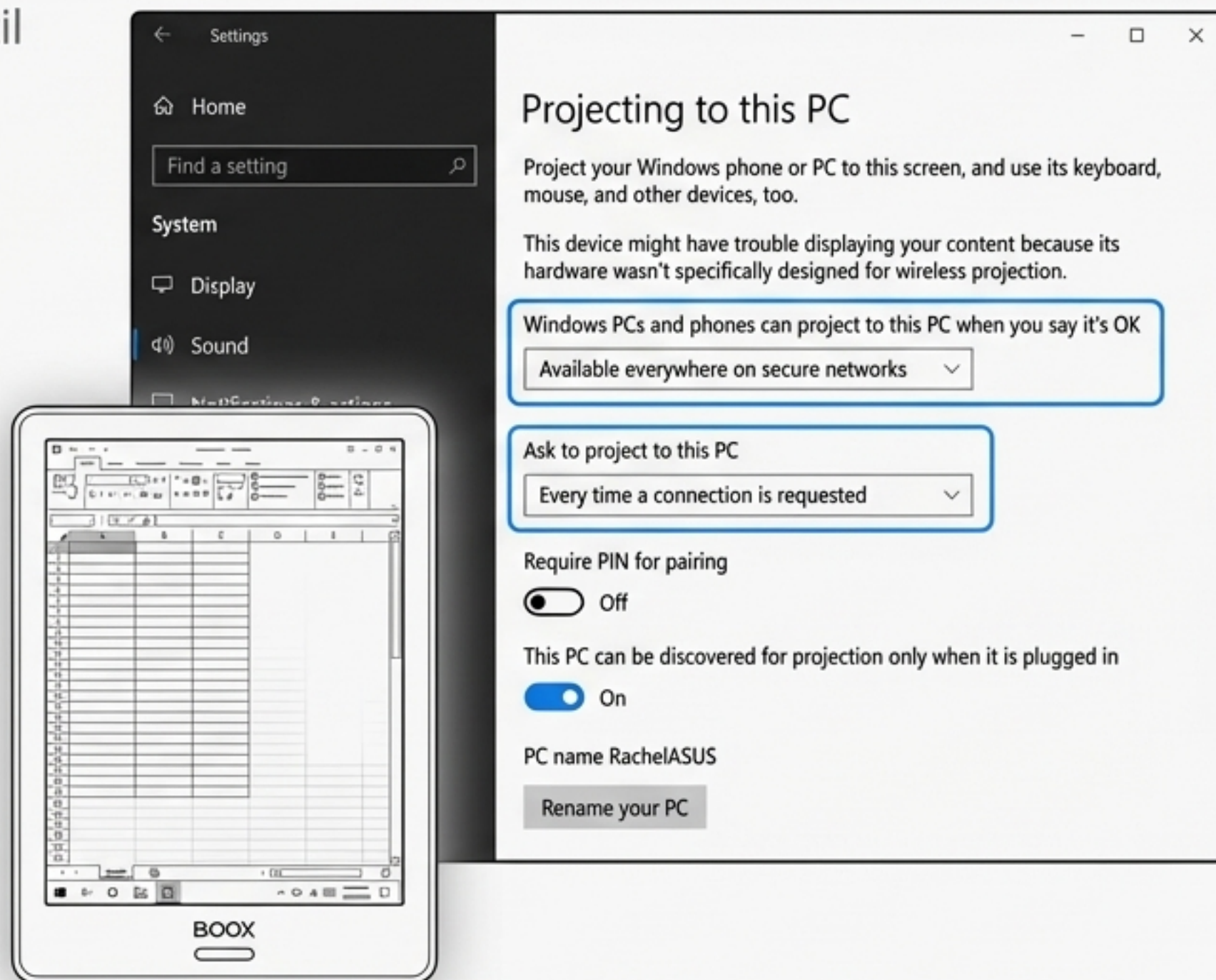
Vigtig Bemærkning: Funktionen understøtter udelukkende spejling af indhold og tillader ikke omvendt kontrol af BOOX-enheden fra computeren.

Windows Screen Cast (PC til BOOX)

Brug din BOOX som en øjenvenlig, sekundær skærm til din computer. (Kræver Windows 10 eller nyere; Mac understøttes ikke).

Trin-for-trin

1. Gå til **Settings** -> **System** -> **Projecting to this PC** på din Windows-computer.
2. Sæt tilladelsen til: Available everywhere on secure networks.
3. Sæt anmodning til: Every time a connection is requested.
4. Start Screen Cast fra BOOX Kontrolcenteret og godkend på PC'en.



Den Indbyggede AI Assistent

Core Feature

Få adgang til AI'en via Kontrolcenteret, App-listen eller NaviBall. Assistenten understøtter dybe samtaler med flere runder af dialog inden for samme emne.

Modelvalg

Brug rullemenuen i øverste højre hjørne til frit at skifte mellem forskellige understøttede AI-modeller afhængigt af din opgave.



Bemærk: Alt indhold er AI-genereret og tjener kun som reference.

Børnetilstand (Kids Mode)

Skab et trygt, digitalt miljø for børn, direkte tilgængeligt fra Kontrolcenteret.



Time Management

Fastlæg præcise regler for skærmtid og enhedens brugsperioder.



Content Management

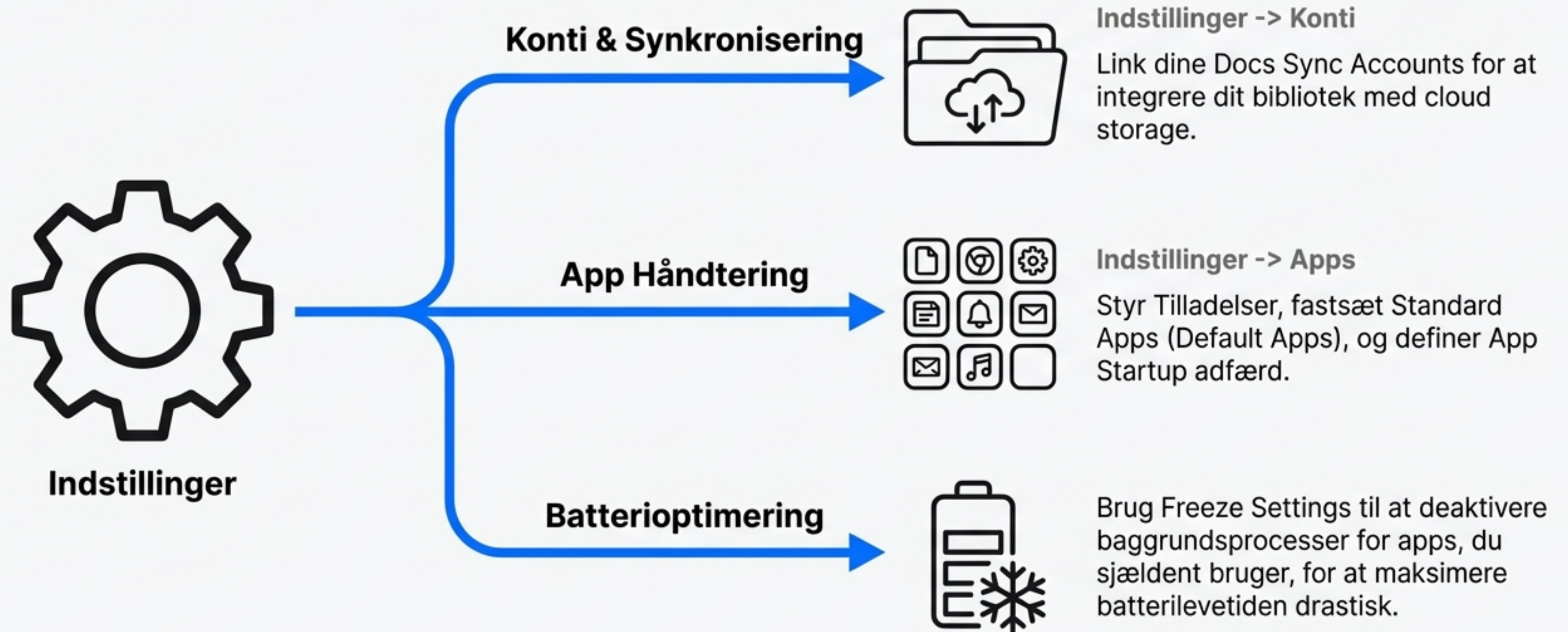
Filtrer indhold og app-adgang, så barnet kun præsenteres for gavnligt, alderssvarende materiale.



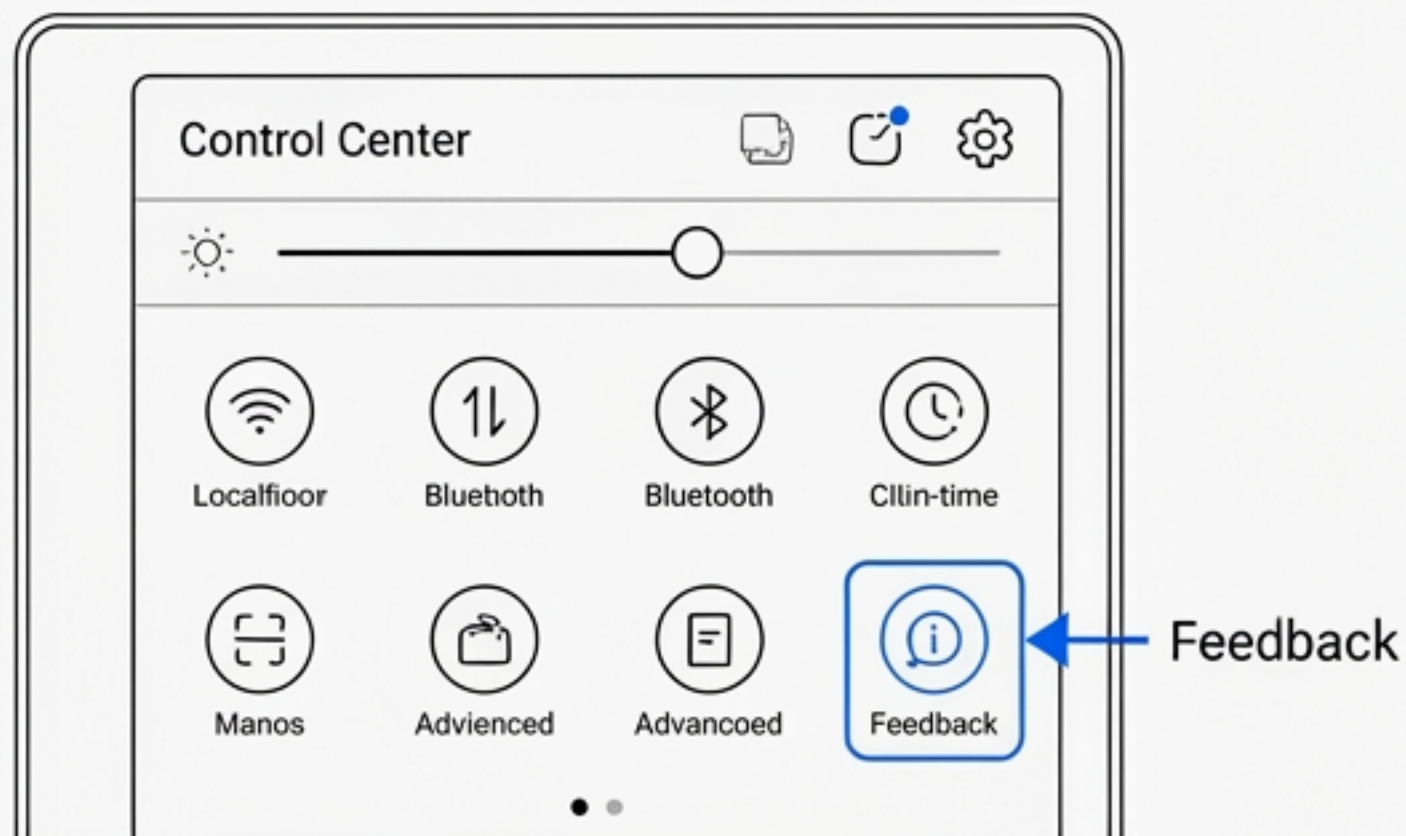
Usage Statistics

Få et detaljeret overblik over den daglige brug af enheden for at følge med i barnets digitale vaner.

Apps, Notifikationer & Cloud Konti



Support & Feedback System



Kontakt Onyx BOOX:



Web: www.boox.com



Direct Device Feedback:

Oplever du tekniske problemer? Brug Feedback-funktionen direkte på din BOOX (samler automatisk nødvendig systeminformation sikkert og fortroligt for at lette fejlfinding).

Hold din enhed opdateret, og sørg for at have mere end 20% strøm før systemopdateringer.